



JOOSTEN
KUNSTSTOFFEN
www.joostenkunststoffen.nl

FOLIE
GEOTEXTIEL EN GEOGRIDS
LEIDINGSYSTEMEN
VIJVER EN TUIN
EPS CONSTRUCTIES
KUNSTSTOF FABRICATEN
DRAINAGESYSTEMEN
GROEIPLAATSVERBETERING



AQUAMULTI BOX
het veelzijdige krattensysteem



JOOSTEN
KUNSTSTOFFEN
www.joostenkunststoffen.nl

FOLIE
GEOTEXTIEL EN GEOGRIDS
LEIDINGSYSTEMEN
VIJVER EN TUIN
EPS CONSTRUCTIES
KUNSTSTOF FABRICATEN
DRAINAGESYSTEMEN
GROEIPLAATSVERBETERING

HET VEELZIJDIGE KRATTENSISTEEM

De AquaMulti Box is een veelzijdig krattensysteem voor verschillende toepassingen onder zware omstandigheden. De sterke lichtgewicht multifunctionele box is onder andere te gebruiken voor, buffer-, hybride- of infiltratievelden. Daarnaast is het systeem toepasbaar voor waterretentie op (eco-)daken, drukspreiding en voeding en beluchting in groenconcepten. Een combinatie van meerdere functies behoort ook tot de mogelijkheden.

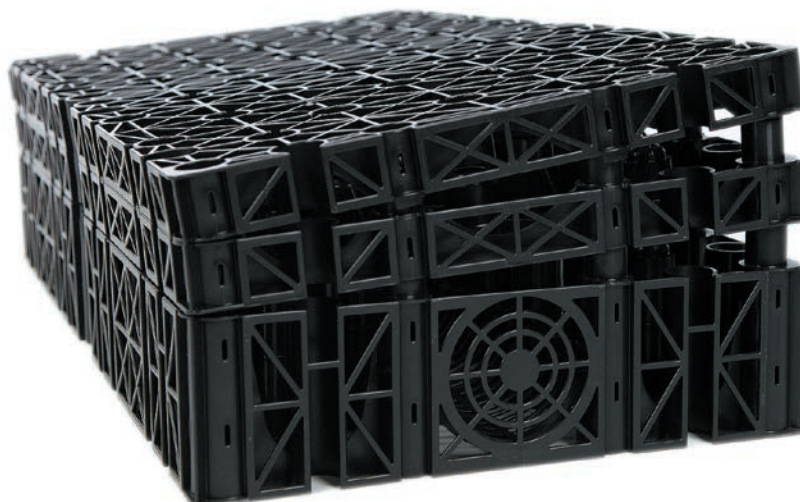
De box is zeer goed bestand tegen hoge druksterkte, hierdoor is een hoge verkeerslast bij weinig gronddekking mogelijk.

De AquaMulti Box is gemaakt van gerecycled Polypropyleen, volledig recyclebaar en is een 100% Nederlands product. Dit resulteert in een zo gering mogelijke belasting voor het milieu.

De box bestaat uit een basiselement met daarop een afdekelement. Het basiselement kan in verband worden gelegd, zodat er een sterke basis ontstaat. Tevens kunnen er basiselementen op elkaar geplaatst worden. Door de mogelijkheid te variëren in hoogte is de box flexibel inzetbaar; variaties met een hoogte van 40, 80, 120, 150 etc. millimeter zijn mogelijk.

Door het afdekelement (Coverfix) op een basiselement te plaatsen vormt de totale unit een massief geheel. De optionele Sidefix verbindingsstukken zijn alleen nodig als de boxen of units afzonderlijk moeten worden gekoppeld. Het speciale design van het verbindingsstuk zorgt voor een zeer sterke onderlinge verbinding. De units en de verbindingsstukken zijn eenvoudig te installeren zonder gereedschap of andere hulpmiddelen.

Door middel van een geïntegreerd kanaal, is de AquaMulti Box inspecteerbaar en eenvoudig reinigbaar te maken. Dit kanaal kan tevens gebruikt worden voor extra drainage- of beluchtingsbuizen en kabel- of leidingdoorvoer.







AQUAMULTI BOX ALS INFILTRATIEVELD

Rotterdam moet groener! Althans als het aan de gemeente ligt. Bij basisschool Al-Ghazali in Rotterdam-West zijn ze daar al mee bezig; zij hebben een 'groen' schoolplein.

Behalve dat bij de herinrichting van het plein veel groen is aangeplant wordt hemelwater opgevangen in een infiltratieveld onder het kunstgras sportveld. De complete hemelwaterafvoer van de school is afgekoppeld en wordt naar het infiltratieveld geleid.

Het opgevangen water voorkomt overbelasting van het riool en wordt langzaam in de grond geïnfilteerd. Daarnaast wordt het water gebruikt voor de bewatering van de bomen en planten in drogere periodes.

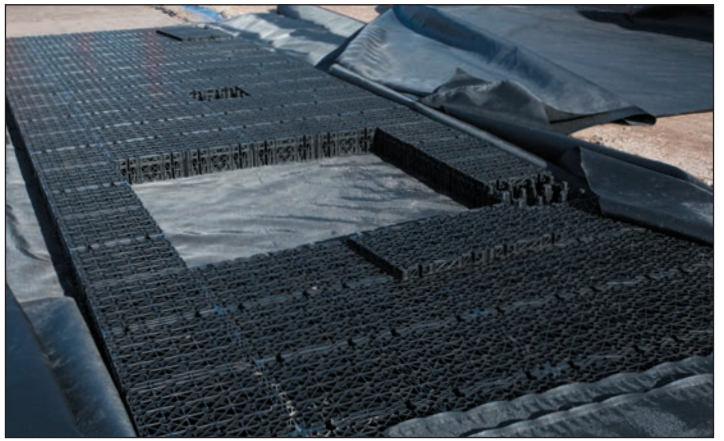
Het infiltratieveld is opgebouwd uit AquaMulti Boxen. Het veld werd ingepakt met het permanent waterdoorlatende en sterke Geolon FW180 van TenCate. Dit filterende geotextiel zorgt ervoor dat het opgevangen water in de grond kan infiltreren zonder dat er zand in de kratten kan komen.

Het infiltratieveld is afgedekt met een laag zand, waarop het kunstgras sportveld is aangebracht.



VOORDELEN AQUAMULTI BOX

- Hoge bergingscapaciteit;
- Lichtgewicht;
- Milieuvriendelijk;
- Snel te plaatsen zonder gereedschap;
- Veelzijdig en flexibel inzetbaar systeem;
- Hoge belastbaarheid;
- Te gebruiken in GBU groeiplaatsconstructies;
- Koppelbaar;
- Variabele hoogte;
- Inspecteerbaar te maken;
- Toepasbaar bij hoge en lage grondwaterstanden;
- Reinigbaar te maken.



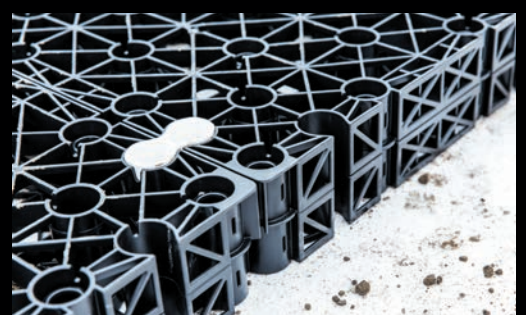
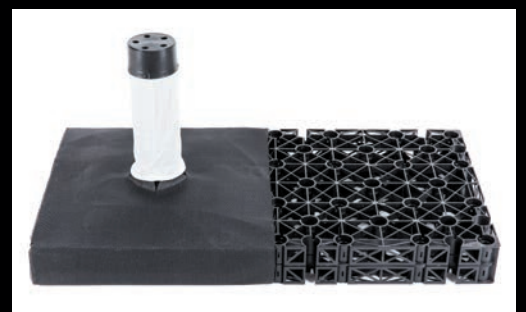
AQUAMULTI BOX ALS SANDWICHCONSTRUCTIE

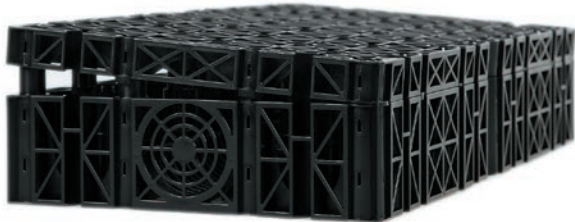
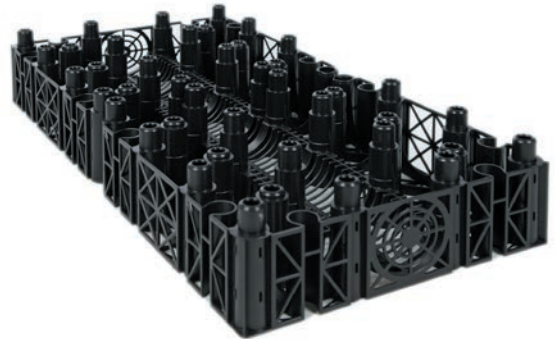
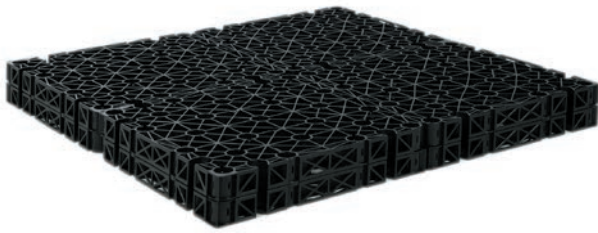
Zo'n 85 procent van de bomen in de binnenstad van Leeuwarden is er slecht aan toe. Daarom besteedt de gemeente 3 ton uit algemene middelen aan het planten van nieuwe bomen. Het voornemen is om de 37 bomen aan de drukke kant van de Nieuwestad en het Groot Schavernek te vervangen.

Er is gekozen voor een sandwichconstructie met AquaMulti Boxen. Deze constructie met een hoogte van 15 centimeter is afgevuld met een kratten-substraat om de boom van extra voeding te voorzien. Door het inklinken van het substraat ontstaat een luchtlaag die door middel van de GBU Arborvent Beluchttingsunit wordt voorzien van zuurstof.

Door de onderlinge koppeling van de basiselementen d.m.v. de Coverfix deksel, in combinatie met een Twinwall Geotex, ontstaat een drukspreidende en ontlastende constructie waardoor verdichting van de ondergrond wordt gereduceerd en wortels onbelemmerd kunnen groeien.

Daarnaast zijn wortelschermen aan de zijkanten van de constructie aangebracht om wortelgroei richting het wegdek te voorkomen.





TECHNISCHE GEGEVENS

Materiaal:	Gerecycled Polypropyleen	Afmetingen:	400 x 800 mm*
Productiemethode:	Spuitgiettechniek	Hoogte basiselement:	40 of 110 mm*
Recyclebaar:	Ja, volledig	Hoogte afdekelement:	40 mm*
Kleur:	Zwart	Gewicht basiselement 40 mm:	1,2 kg
Chemische resistentie:	Zeer goed	Gewicht basiselement 110 mm:	2,7 kg
UV bestendigheid:	Goed	Gewicht afdekelement:	1,2 kg
Inspecteerbaar:	Ja	Druksterkte:	>1000 kN/m ² **
Reinigbaar:	Ja	Open ruimte:	92%
Koppelbaar:	Ja, d.m.v. CoverFix en/of Sidefix	Land van herkomst:	Nederland

* Kan afwijken door uitzetting en krimp

** Crashtests uitgevoerd door TNO

Deze informatie is met de grootst mogelijke zorg samengesteld, Nochtans kunnen aan de inhoud geen rechten worden ontleend.

WWW.JOOSTENKUNSTSTOFFEN.NL